

## Minergie-P - Passivhaus "Am Bach" 4½ - 6½ Zimmer Doppelfamilienhaus in 8548 Ellikon an der Thur (ZH)

Sonnig gelegen, im idyllischen Dorfkern an der Üsslingerstrasse / Mühlegasse und mitten im wunderschönen Naherholungsgebiet der Thur. Ellikon a.d. Thur mit über 800 Einwohnern hat Kindergarten, Primarschule, Einkaufsmöglichkeit und Bushaltestelle in unmittelbarer Nähe. Ellikon a.d Thur erreichen Sie per Bahn/Bus - meist im Halbstundentakt - in 20 Min. von Winterthur und in 50 Min. von Zürich. Der Autobahnanschluss ist 4 km entfernt.

Weitere Informationen über die schöne Gemeinde Ellikon a.d. Thur finden Sie unter: [www.ellikonanderthur.ch](http://www.ellikonanderthur.ch)

### Verkaufspreise schlüsselfertig mit Land (Grundstücksfläche ca. 532 m<sup>2</sup>)

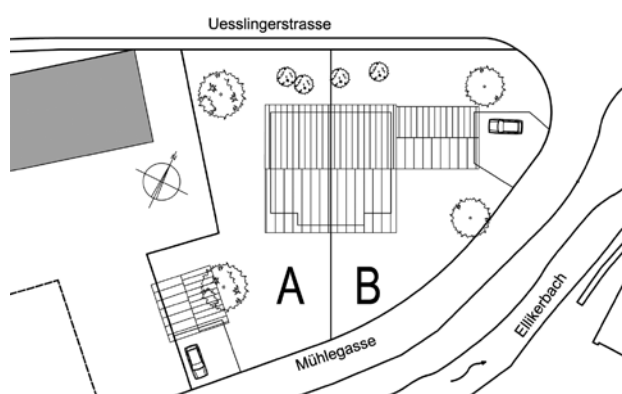
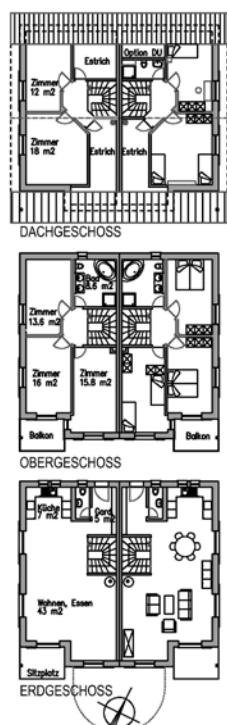
- 4½ Zimmer Haus CHF 760 000.-
- 6½ Zimmer Haus CHF 796 000.-

Entscheiden Sie selber, welchen Energiestandard Ihr Haus haben soll

- Zusatzpaket MINERGIE CHF 35 000.-
- Zusatzpaket MINERGIE-P (Passivhaus) CHF 60 000.-

### Baubeginn: Herbst/Winter 2010 / Bezug: Sommer 2011

Verkaufsdokumentation und weitere Informationen auf [www.leschke.ch](http://www.leschke.ch)



### Kontaktadresse

W. Leschke Architekturbüro AG  
Frau A. Brignoli  
Römerstrasse 43  
8400 Winterthur  
Tel. 052 243 32 52  
Fax 052 243 31 90  
[info@leschke.ch](mailto:info@leschke.ch)  
[www.leschke.ch](http://www.leschke.ch)

- 4½ Zimmer auf 2 Geschossen, resp. 6½ Zimmer auf 3 Geschossen
- Reine Wohnfläche 127 m<sup>2</sup>, resp. 169 m<sup>2</sup> plus 29 m<sup>2</sup> Hobbyraum im UG
- Grosse, helle Zimmer
- Je 1 Sitzplatz / 1 Balkon
- Cheminéeofen im Wohnraum
- Doppelgarage / Carport ab CHF 18 000.-
- Komfortlüftung mit Wärmepumpe bei MINERGIE oder MINERGIE-P
- Einsparungen durch vergünstigte Minergie-Hypothek der Banken